

Уважаемые покупатели!

Для удобства транспортировки, мебель поставляется в разобранном виде с учетом на то, что сборку Вы будете производить сами. Стоимость сборки в стоимость изделия не включена. При покупке необходимо убедиться в наличии всех деталей согласно прилагаемого паспорта и отсутствие дефектов на них. После сборки, претензии по количеству и качеству сборочных единиц не принимаются. Предприятие – изготовитель не несет ответственности за дефекты, возникшие в процессе сборки и эксплуатации, вследствие не соблюдения настоящей инструкции или применения изделия не по назначению.

Примечание. Предприятие оставляет за собой право вносить изменения в конструктивные элементы мебели на основе внедрения передовой технологии, улучшающие качество выпускаемой продукции

Рекомендации по сборке

Перед началом сборки и дальнейшей эксплуатации внимательно ознакомьтесь с настоящим руководством и следуйте его рекомендациям.

Изделие следует собирать вдвоем на ровной поверхности, соблюдая последовательность согласно представленной схеме.

Правила пользования и эксплуатации изделия

Уважаемые покупатели. Срок эксплуатации мебели напрямую зависит от Вашего бережного отношения к ней.

-Избегайте прямого попадания воды на изделия во избежание разбухания поверхностей. В случае попадания воды, следует немедленно вытереть насухо мягкой тканью.

-Не содержать мебель в сырых непроветриваемых помещениях и не устанавливать вплотную к отопительным приборам.

-Не ставить под прямые солнечные лучи, т.к. под их воздействием изменяется цвет лицевых поверхностей изделия.

- Аккуратно передвигайте с места на место изделие, что-бы не повредить опоры в процессе передвижения.

- Не допускается ставить на поверхность раскаленные предметы.

-При чистке, во избежание повреждения поверхностей, нельзя использовать щетки, жесткие ткани, зернистые порошки. Для ухода за мебелью используйте специальные средства, предназначенные для мебели.

-Не допускается попадание на поверхность веществ, таких как растворители, бензин, обезжиривающие средства и т.п.

- В шкафу для платья и белья, рекомендуем, вещи вплотную к петлям не располагать.

-Периодически, в случае ослабления резьбовых соединений, необходимо их подтянуть.

-На изделия подвергнутые модификации не на предприятии изготовители, гарантия не распространяется.

Помните! Несоблюдение каких-либо из вышеуказанных условий, повлекшие возникновение недостатков мебели, является основание утраты права на гарантийное обслуживание.

Гарантийные обязательства

24 месяца со дня приобретения при предъявлении талона по обнаруженным скрытым производственным дефектам. За механические повреждения, возникшие при транспортировке, установке или эксплуатации, предприятие ответственности не несет.

Транспортирование и хранение (ГОСТ 16371)

-Транспортирование рекомендуется всеми видами транспортов крытых транспортных средствах, а так же в контейнерах.

- Мебель должна храниться в крытых помещениях при температуре не ниже +2С и относительной влажности воздуха от 45гр. Пр. 70 пр.

ГАРАНТИЙНЫЙ ТАЛОН (заполняется магазином, где приобретено изделие)

Дата выпуска _____

Дата продажи _____

ОТК _____ (Ф.И.О.)

Наименование изделия _____

Подпись покупателя _____

«__» _____ 20__ г.

Срок эксплуатации изделия – 10 лет; срок гарантии – 18 мес.

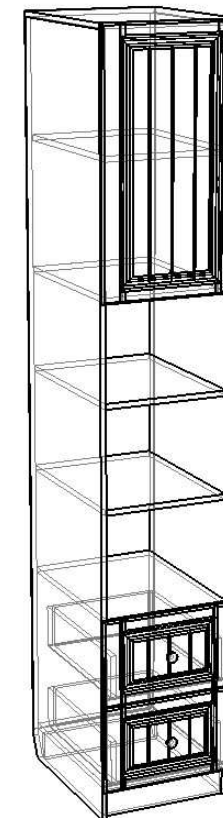


ООО "ПАНОРАМА"
426039 , УР г.Ижевск
ул.В.Шоссе д.302 оф.202/1
Тел. 941-578
E-mail: info@comfortsmebel.ru



ТР ТС 025/2015

Пенал открытый «БОГУСЛАВА М5»



Габаритные размеры (мм): 2200x402x519мм

Высота: 2200

Ширина: 402

Глубина: 519

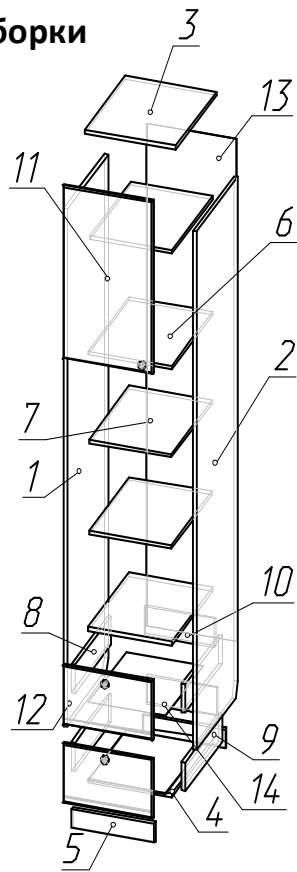
Вес: 53 кг

Внимание! Конструкция изделия позволяет собрать левый или правый вариант открывания дверей.

При обнаружении производственных дефектов ссылаетесь на номер заказа, приложите гарантийный талон и упаковочный ярлык.

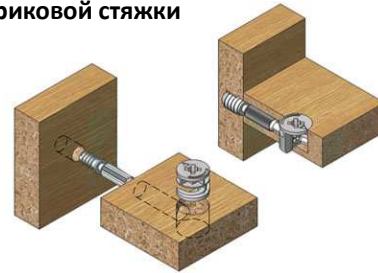
Сборку изделия произвести согласно данной инструкции.

Схема сборки



	Состав изделия	Кол-во
1	Боковина левая	1
2	Боковина правая	1
3	Крыша	1
4	Дно	1
5	Цоколь	2
6	Полка стяжная	2
7	Полка съемная	3
8	Боковина ящика левая	2
9	Боковина ящика правая	2
10	Задняя стенка ящика	2
11	Фасад МДФ	1
12	Фасад ящика МДФ	2
13	Задняя стенка ЛДВП	1
14	Дно ящика	2

Схема установки эксцентриковой стяжки



Порядок сборки:

1. На детали №1,2 установить подпятники (З) с помощью саморезов 3х16(Д) и часть шариковых направляющих (Н) при помощи саморезов 3,5х16 (Е).
2. Детали №1,2,3,4-5, стянуть между собой при помощи конфирматов (А).
3. В собранную конструкцию установить полки стяжные №6 используя конфирматы (А).
4. Проверив равенство диагоналей, Установить заднюю стенку №13 с помощью саморезов 3х16 (Д) на расстоянии 15-20 см.
5. Установить фасад №11 на петли (И) при помощи саморезов 3,5х16 (Е). Для левого открывания фасад навешивать на дет.№1, для правого - на дет.№2. Отрегулировать. Установить на фасад ручку (В), произведя досверловку по месту (в зависимости от стороны открывания фасадов - на лево или на право).
6. Собрать и установить ящики. Установить на детали №8,9 вторую часть шариковых направляющих(Н), при помощи саморезов 3,5х16 (Е). Стянуть детали №8,9,10 на конфирматы(А). Установить фасады №12 используя эксцентриковую стяжку (Л). Установить в паз дно №14 и зафиксировать саморезами 3х16 (Д). Установить ручки на фасады.
7. Установить полкодержатели (К) и положить на них полки съемные №7. Установить заглушки (Г).

В комплекте пенала заложены стяжки межсекционные (М) для соединения одного модуля с другим, использовать по месту при необходимости.

Фурнитура				
А	Б	В	Г	Д,Е
З	И	К	Л	М

Схема установки направляющей



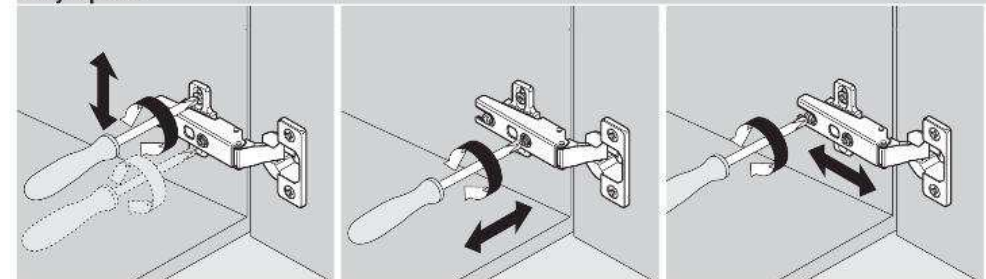
Стопор направляющей

Перед установкой направляющие нужно разъединить. Для этого стопор правой направляющей следует поднять вверх, левой - опустить вниз. Затем соединить их, вставив друг в друга, произойдет щелчок.

	Перечень фурнитуры	Кол-во
А	Конфирмат 7х50	30 шт.
Б	Ключ шестигранник	1 шт.
В	Ручка	3 шт.
Г	Заглушка	16 шт.
Д	Саморез - шуруп 3х16	70 шт.
Е	Саморез - шуруп 3,5х16	32 шт.
З	Подпятник	4 шт.
И	Петля 362А/90 наклад.	2 шт.
К	Полкодержатель	12 шт.
Л	Стяжка эксцентриковая	8 шт.
М	Стяжка межсекционная	2 шт.
Н	Направляющие 400 шариковые	2 компл.

Схема регулировки петли

Регулировка



Регулировка по высоте

Регулировка по ширине

Регулировка по глубине