

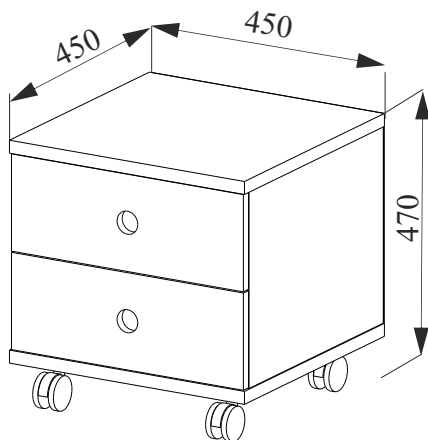
**Тумба выкатная малая.
Комплект «Робин Вуд»
Руководство по сборке и эксплуатации изделия.**

Сборку изделия должен производить квалифицированный сборщик.

1. Назначение изделия.

1.1 Тумба предназначена для хранения вещей.

2. Внешний вид и габариты изделия.



3. Рекомендации по эксплуатации и обслуживанию

Качество и комплектность изделия рекомендуется проверять в магазине при покупке в распакованном виде. Сборка изделия должна проводиться в порядке, изложенном в настоящем руководстве. Удаление пыли с изделия следует проводить слегка влажной мягкой салфеткой. Во избежание деформации деталей и изменения цвета изделия не устанавливать мебель на прямом солнечном свете.

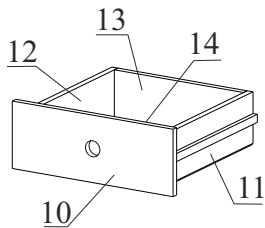
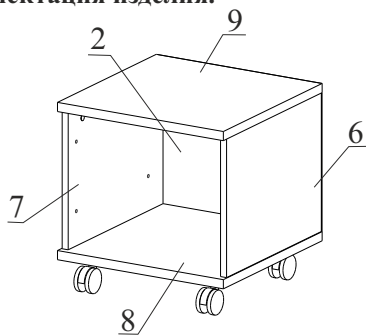
При эксплуатации изделия **ЗАПРЕЩАЕТСЯ** :

- 1) устанавливать мебель вблизи отопительных приборов, вплотную к сырым стенам и в помещениях с относительной влажностью более 70%;
- 2) применять химические чистящие средства для уборки мебели.

4. Гарантии изготовителя

- 4.1 Гарантийный срок эксплуатации изделия - 18 месяцев со дня продажи магазином. В период гарантийного срока изготовитель гарантирует ремонт изделий или их замену, если потребителем не нарушены правила эксплуатации.
- 4.2 Изготовитель оставляет за собой право вносить изменения в конструкцию изделия, не ухудшая его конструктивные и эксплуатационные характеристики.

5. Комплектация изделия.



№ дет.	Наименование детали	Длина	Ширина	Толщина	Кол-во
		мм.			
2	Задняя стенка	384	449	3	1
6	Боковина правая	341	432	16	1
7	Боковина левая	341	432	16	1
8	Дно	450	448	22	1
9	Крыша	450	448	22	1
10	Фасад ящика	169	448	16	2
11	Боковина ящика правая	400	129	16	2
12	Боковина ящика левая	400	129	16	2
13	Задняя панель ящика	360	129	16	2
14	Дно ящика	391	404	3	2
	Руководство по эксплуатации				1
	Комплект фурнитуры				1

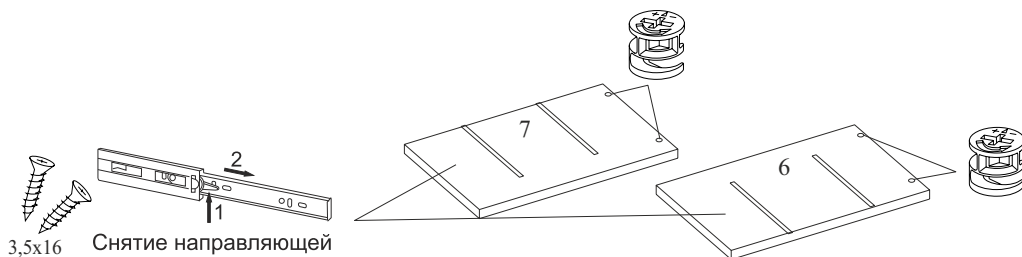
6. Комплектация фурнитуры

<p>Заглушка для евровинта</p>  <p>8 шт</p>	<p>Заглушка для эксцентрика</p>  <p>12 шт</p>	<p>Евровинт 7x50 (для ДСП 16 мм)</p>  <p>8 шт</p>	<p>Направляющая шариковая 400 мм</p>  <p>2 шт</p>
<p>Саморез 2,5x20 (для ДВП, подпятника)</p>  <p>34 шт</p>	<p>Саморез 3,5x16 (для направляющих)</p>  <p>32 шт</p>	<p>Эксцентрик</p>  <p>12 шт</p>	<p>Опора колесная h 64</p>  <p>4 шт</p>

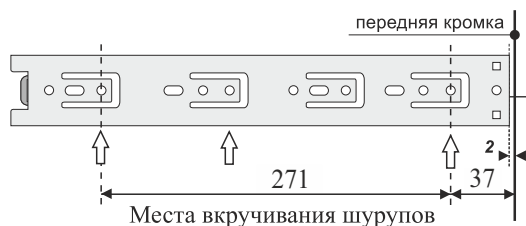


7. Установка фурнитуры.

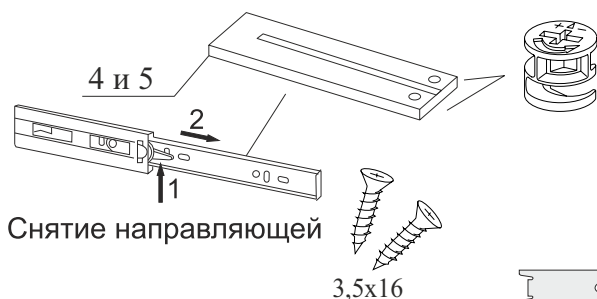
7.1. С помощью рычажка разделите направляющие, внешнюю часть закрепите с помощью шурупов 3,5х16 на детали 6 и 7. Вставьте эксцентрики в отверстия $\phi 15 \times 13$.



ВНИМАНИЕ! В зависимости от производителя направляющих места вкручивания шурупов могут отличаться. Необходимо выровнять направляющие по краю детали.

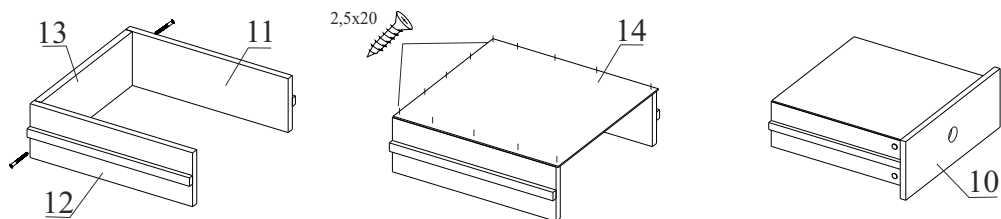


7.2. Вставьте эксцентрики в отверстия $\phi 15 \times 13$ на деталях 11 и 12. Закрепите внутреннюю часть направляющих с помощью шурупов 3,5х16.



ВНИМАНИЕ! В зависимости от производителя направляющих места вкручивания шурупов могут отличаться. Необходимо выровнять направляющие по краю детали.

8. Сборка ящика. ВНИМАНИЕ! При сборке избегать неосторожных ударов и излишних усилий. Сборку производить в горизонтальном положении.

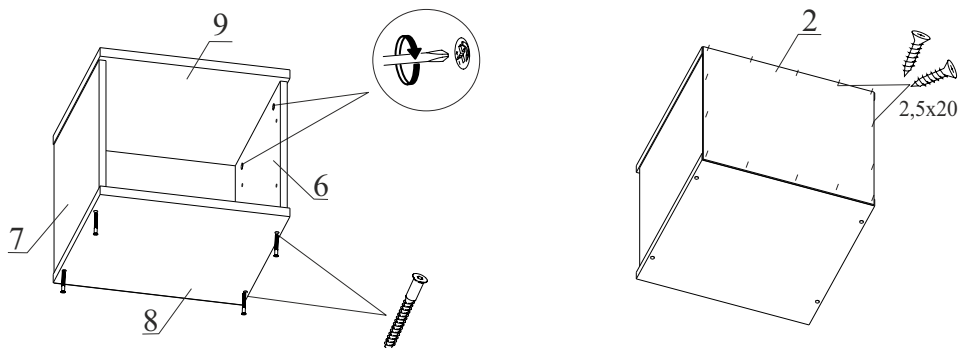


Закрепите детали 11, 12 и 13 с помощью евровинтов 7x50

Выровняйте диагонали ящика, закрепите дно ящика ДВП на шурупы 2,5x20.

Закрепите к ящику фасад и затяните эксцентрики.

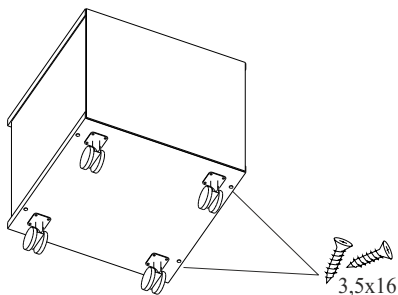
9. Сборка тумбы. ВНИМАНИЕ! При сборке избегать неосторожных ударов и излишних усилий. Сборку производить в горизонтальном положении.



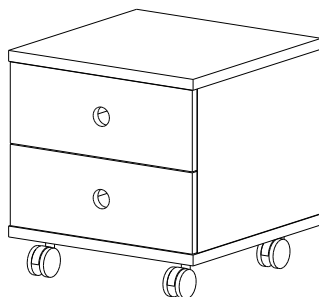
Закрепите деталь 9 к деталям 6 и 7, затяните эксцентрики.

Закрепите деталь 8 с помощью евровинтов 7x50.

Выровняйте диагонали тумбы и закрепите задние ДВП стенки с помощью шурупов 2,5x20.



Установите опоры колесные с помощью шурупов 3,5x16.



Вставьте ящики не применяя больших усилий.

ОТК _____

ООО "Фабрика 38"

Россия, Удмуртская Республика, г.Ижевск, ул. Саратовская, д.37А

Тел./факс (3412) 74-29-81

38popugaev@sign.izhnet.ru

www.mebel-sign.ru