

## Пошаговая инструкция по сборке диванов Synergy.

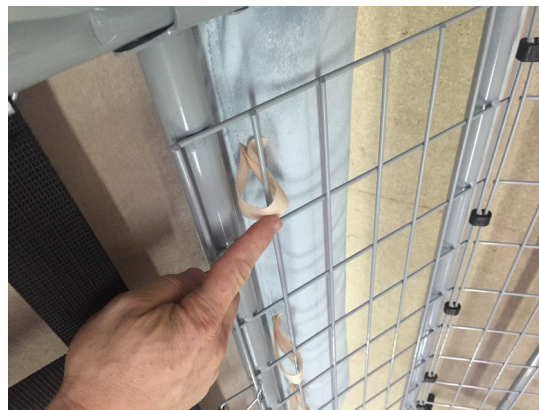
### 1. Крепление царги к механизму:



### 2. Крепление посадочных подушек на липучки к трубе механизма



### 3. Крепление посадочных подушек на крепление/липучки строго к металлической решетке:



#### 4. Крепление спинки к механизму:



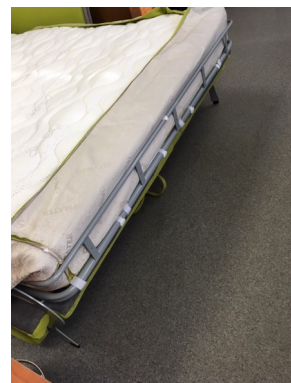
#### 5. Крепление матрасов на липучки к механизму и подзора:

Матрасы крепятся строго с соблюдением последовательности:

1. Изголовье к нижней решетке
2. Изножье к нижней трубе механизма.



Подзор крепится после укладки и закрепления матраса, по периметру механизма к решетке и трубе, изголовье к решетке которая удерживает матрас, изножье к нижней трубе механизма.



## 6. Крепление подлокотников:



## 7. Крепление мягкой спинки на боенет к подлокотникам:



## 8. Изделие готово к эксплуатации:

