

Гарантийные обязательства

Изготовитель гарантирует соответствие изделия требованиям нормативных документов ГОСТ 16371-14 и соблюдение правил транспортировки и хранения. Гарантия не распространяется на мебель, имеющую механические повреждения (царапины, потертости и т.п.) возникшие при транспортировке, в процессе сборки и эксплуатации, имеющие утолщение щитков от влаги (разбухание) возникшие от неправильного ухода.

В случае приобретения уцененной мебели претензия по качеству и внешнему виду не принимаются.

Срок службы изделия – 7 лет;

Гарантийный срок эксплуатации бытовой мебели - 24 месяца.

ДАТА ВЫПУСКА «__» _____ 201 Г.

ШТАМП СКК

ДАТА ПРОДАЖИ «__» _____ 201 Г.

ШТАМП МАГАЗИНА

Декларация о соответствии № RU Д-РУ.ЛИ24.В.00346 действителен до 29.07.2020г. Шкаф комбинированный (прихожая) модели «Ксения II» артикул БТС 04-02.000 изготовлен по ТО 5610-001-24041156-2015, ГОСТ 16371-14.

BTS
МЕБЕЛЬНАЯ КОМПАНИЯ

EAC

ПАСПОРТ
Прихожая «Ксения II»
БТС 04-02.000



Произведено Россия ООО BTS.
г. Пенза ул. Пушкина, 9-7
e-mail: info@BTSmebel.ru
www.btsmebel.ru
т/ф (8412) 20-40-20

Уважаемый покупатель!

Благодарим за выбор мебели марки «BTS». В целях сохранности наша мебель поставляется в разобранном виде. Напоминаем, что в стоимость изделия услуга сборки не включена. Если Вы предпочли собрать мебель самостоятельно, надеемся, что процесс сборки доставит Вам удовольствие и не займет много времени.

При покупке мебели настоятельно рекомендуем убедиться в наличии всех деталей, сверяясь с комплектующей ведомостью, т.к. после сборки изделия претензия по количеству и качеству сборочных единиц не принимаются.

Во избежание недоразумений, просим внимательно следовать алгоритму сборки изделия.

Рекомендации по сборке

Перед началом сборки и дальнейшей эксплуатации внимательно ознакомьтесь с настоящим руководством и следуйте его рекомендациям.

Для Вашего удобства рекомендуем собирать мебель вдвоем, на ровной поверхности, соблюдая последовательность согласно представленной схеме.

Правила пользования и эксплуатации изделия

Уважаемый покупатель, срок эксплуатации мебели напрямую зависит от Вашего бережного отношения к ней:

Не допускайте попадания воды на изделие во избежание разбухания поверхностей. В случае контакта с водой, насухо протрите поверхность мягкой тканью.

Не ударяйте поверхность острыми, тяжелыми или твердыми предметами.

Не ставьте на поверхность раскаленные предметы.

При чистке, во избежание повреждения поверхностей, не используйте щетки, жесткие ткани, зернистые порошки. Для ухода за мебелью используйте специальные средства, предназначенные для мебели.

Не допускайте попадания на поверхность веществ, таких как растворители, бензин, обезжиривающие средства и т.п.

Периодически, в случае ослабления резьбовых соединений, необходима их подтяжка.

Если у Вас возникает желание самостоятельно модифицировать изделие, помните, что в этом случае наша гарантия на товар распространяться не будет.

Несоблюдение каких-либо из вышеуказанных условий, приведшее к возникновению недостатков мебели, является основанием для утраты права на гарантийное обслуживание.

Габаритные размеры:

Ширина (мм): 1202

Высота(мм): 2020

Глубина(мм): 352

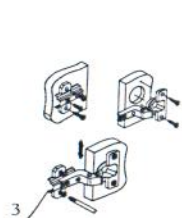
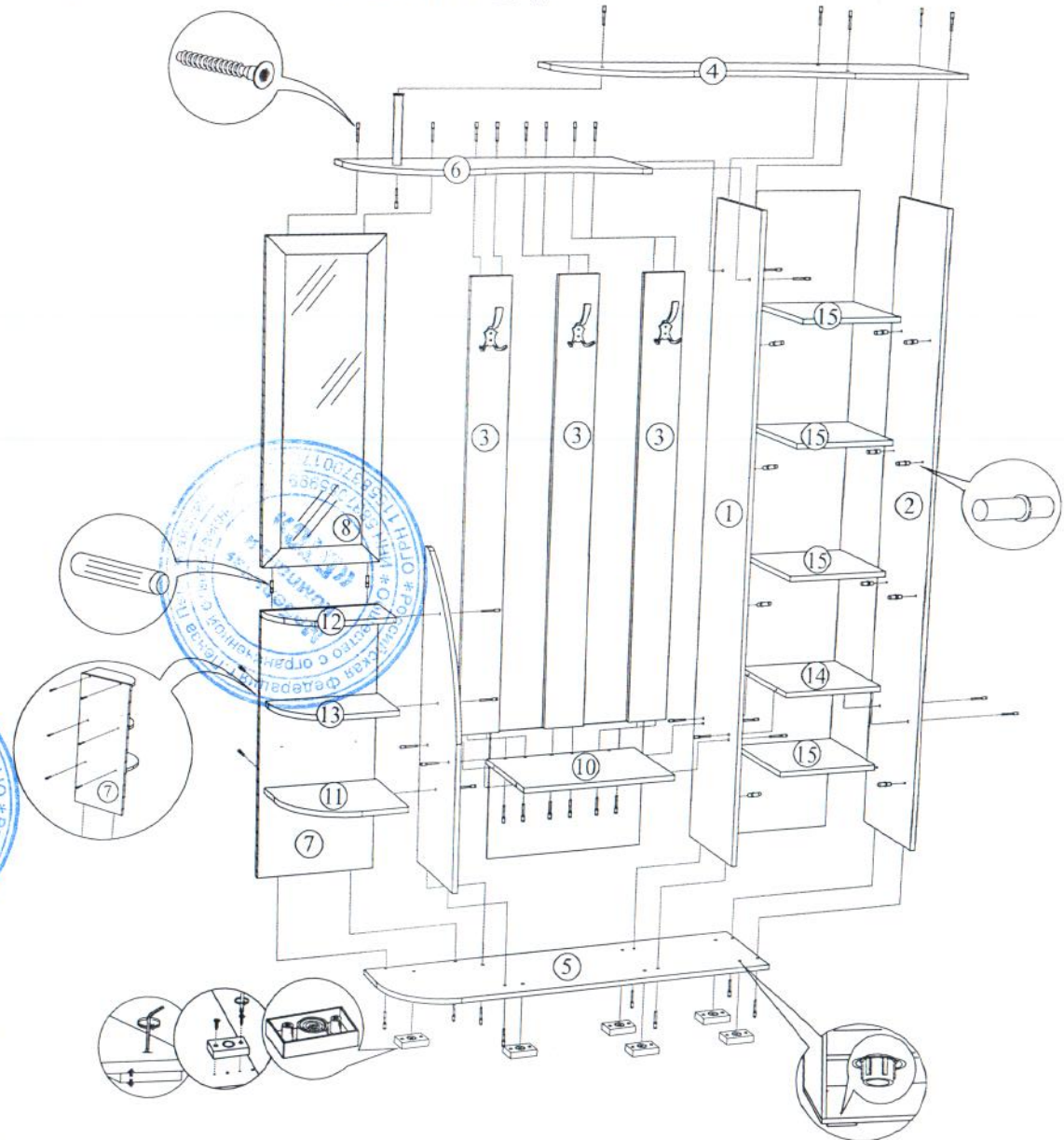
Комплектация фурнитурой

Обозначение	Наименование	Кол-во	Ед.изм.
	Петля 4-х шарнирная накладная	5	кмп.
	Ручка 128 мм. BTS №17	2	шт.
	Опора прямоугольная 20мм.	6	шт.
	Крючок В-1	3	шт.
	Евровинт 6x50	47	шт.
	Полкодержатель	16	шт.
	Шуруп 4x25	6	шт.
	Шуруп 4x16	38	шт.
	Шкант 8x30	2	шт.
	Гвозди 2x20	66	шт.
	Втулка + шайба (пластм.) ф25	2	шт.
	Заглушка для евровинта	25	шт.
	Заглушка d8 мм	6	шт.
	Ключ для евровинта	1	шт.

Схема сборки Прихожая «Ксения-2»

Комплектация деталей

Поз.	Наименование	Длина	Ширина	Кол-во	№ уп-ки
1	Боковина	1966	320	1	1
2	Боковина	1966	320	1	1
3	Усиление	1366	128	3	2
4	Крышка верх (фр)	1202	352	1	3
5	Крышка низ (фрез)	1202	320	1	5
6	Крышка (фрез)	852	320	1	3
7	Усиление	799	352	1	2
8	Зеркало (рамка)	951	352	1	2
9	Боковина (фрез)	962	320	1	3
10	Вязка	484	320	1	1
11	Крышка (фрез)	340	300	1	3
12	Вязка (фрез)	352	167	1	3
13	Вязка (фрез)	340	200	1	3
14	Вязка	316	320	1	1
15	Полка	316	310	4	1
16	Створка (рамка)	500	395	1	2
17	Створка (рамка)	1578	345	1	1
18	ДВП	395	505	1	2
19	ДВП	495	335	4	2
20	Труба хро ф25 мм.	192	мм.	1	2
21	Брус соединительный	316	мм.	3	2



Регулировка створки по высоте

Регулировка створки по глубине

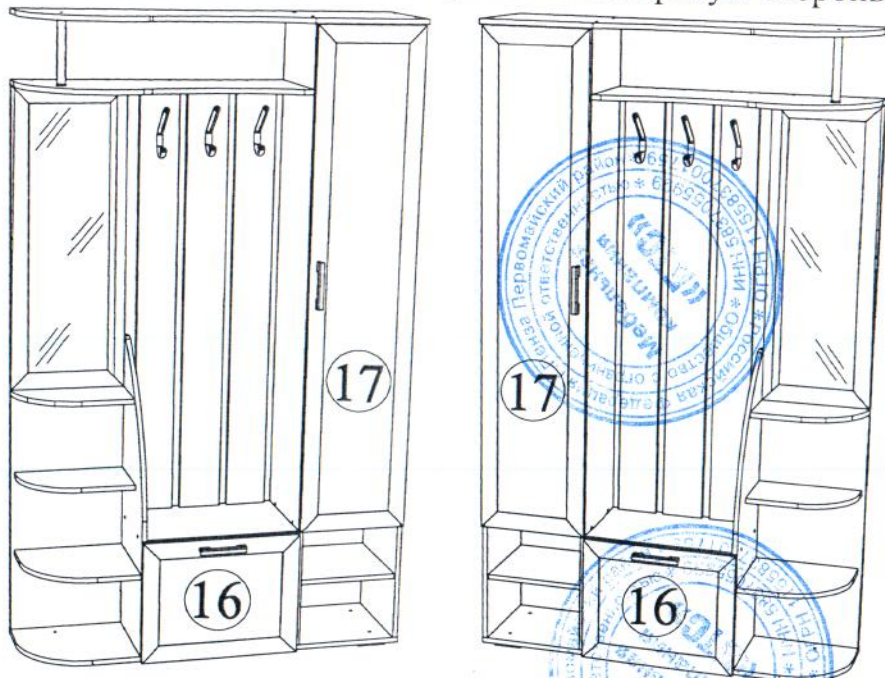


Регулировка створки по ширине

**Качество мебели зависит от качества сборки.
Рекомендуем доверять сборку специалистам.**

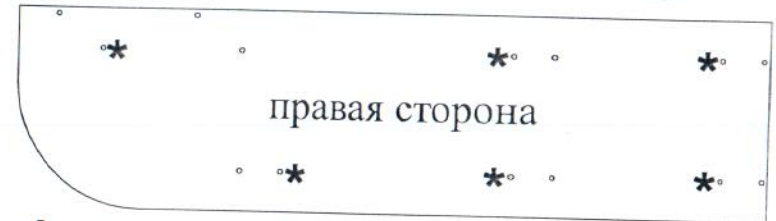
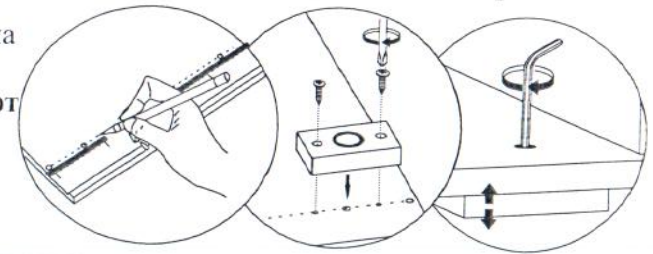
Установка Опор - по схеме указанной на Рис. 2.

ВНИМАНИЕ! Данное изделие выпускается в универсальном исполнении с возможностью сборки как на левую так и на правую стороны. Детали №1,2 поворачиваются вокруг вертикальной оси.

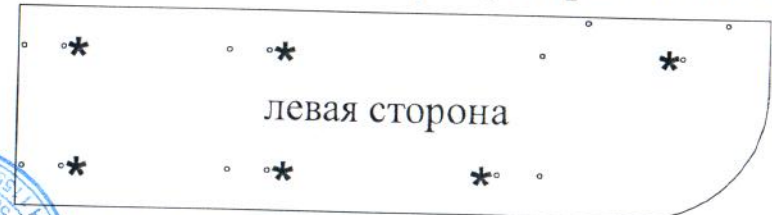


Разметка под опоры производится в ручную, так как изделие собирается как на левую, так и на правую стороны.
ВНИМАНИЕ! В зависимости от выбора стороны в которую будет стоять прихожая, будьте внимательней при установки опор к крышке №5.

Рис. 3. Установка Опор



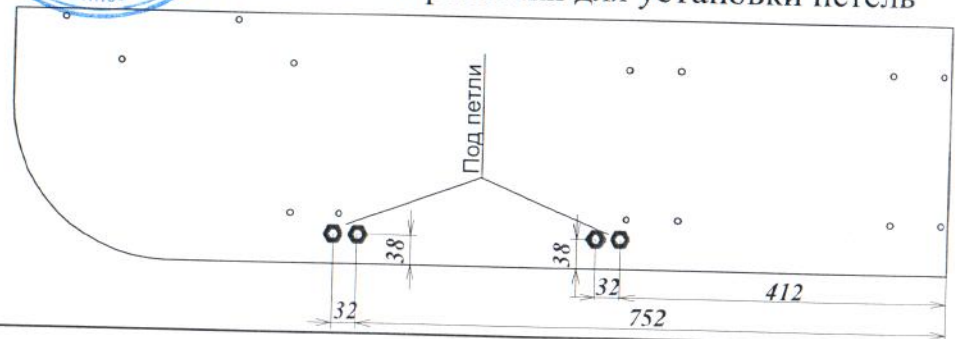
* - отверстия для регулировки опор



* - отверстия для регулировки опор

Внимание! На схеме показана сторона крышки, к которой должны прикручиваться опоры.

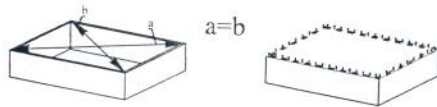
Рис. 4. Схема разметки для установки петель



Порядок сборки.

Сборку рекомендуется начинать с пенала. В начале следует закрепить всю необходимую фурнитуру к деталям (опоры, направляющие, полкодержатели), что позволит упростить процесс сборки.

Рис.1



Для правильного открывания створок и ящиков, необходимо выровнять диагонали каркаса изделия (Рис.1) и только потом прибить ЛДВП не нарушая диагонали.