

Гарантийные обязательства

Изготовитель гарантирует соответствие изделия требованиям нормативных документов ГОСТ 16371-93, ГОСТ 19917-93 и соблюдение правил транспортировки и хранения. Гарантия не распространяется на мебель, имеющую механические повреждения (царапины, потертости и т.п.) возникшие при транспортировки, в процессе сборки и эксплуатации, имеющие утолщение щитков от влаги (разбухание) возникшие от неправильного ухода.

В случае приобретения уцененной мебели претензия по качеству и внешнему виду не принимаются.

Срок службы изделия – 7 лет;

Гарантийный срок эксплуатации бытовой мебели - 24 месяца.

ДАТА ВЫПУСКА «__»_____201 Г.

ШТАМП СКК

ДАТА ПРОДАЖИ «__»_____201 Г.

ШТАМП МАГАЗИНА



Декларация о соответствии № RU Д-РУ.АН24.В.00346 действителен до 29.07.2020г.
Шкаф для одежды 3-дверный модели «Фиеста» артикул БТС 02-04.001 изготовлен по
ТО 5610-001-24041156-2015, ГОСТ 16371-93, ГОСТ 19917-93.

BTS
МЕБЕЛЬНАЯ КОМПАНИЯ



ПАСПОРТ

Шкаф для одежды 3-дверный «Фиеста»

БТС 02-04.001



Уважаемый покупатель!

Благодарим за выбор мебели марки «BTS». В целях сохранности наша мебель поставляется в разобранном виде. Напоминаем, что в стоимость изделия услуга сборки не включена. Если Вы предпочли собрать мебель самостоятельно, надеемся, что процесс сборки доставит Вам удовольствие и не займет много времени.

При покупке мебели настоятельно рекомендуем убедиться в наличии всех деталей, сверяясь с комплекточной ведомостью, т.к. после сборки изделия претензия по количеству и качеству сборочных единиц не принимаются.

Во избежание недоразумений, просим внимательно следовать алгоритму сборки изделия.

Рекомендации по сборке.

Перед началом сборки и дальнейшей эксплуатации внимательно ознакомьтесь с настоящим руководством и следуйте его рекомендациям.

Для Вашего удобства рекомендуем собирать мебель вдвоем, на ровной поверхности, соблюдая последовательность согласно представленной схеме.

Правила пользования и эксплуатации изделия

Уважаемый покупатель, срок эксплуатации мебели напрямую зависит от Вашего бережного отношения к ней:

- Не допускайте попадания воды на изделие во избежание разбухания поверхностей. В случае контакта с водой, насухо протрите поверхность мягкой тканью.
- Не ударяйте поверхность острыми, тяжелыми или твердыми предметами.
- Не ставьте на поверхность раскаленные предметы.
- При чистке, во избежание повреждения поверхностей, не используйте щетки, жесткие ткани, зернистые порошки. Для ухода за мебелью используйте специальные средства, предназначенные для мебели.
- Не допускайте попадания на поверхность веществ, таких как растворители, бензин, обезжиривающие средства и т.п.
- Периодически, в случае ослабления резьбовых соединений, необходимо их подтяжка.
- Если у Вас возникает желание самостоятельно модифицировать изделие, помните, что в этом случае наша гарантия на товар распространяться не будет.
- Несоблюдение каких-либо из вышеуказанных условий, приведшее к возникновению недостатков мебели, является основанием для утраты права на гарантийное обслуживание.

Габаритные размеры:

Высота (мм): 2216

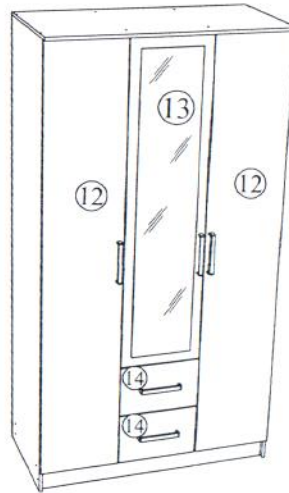
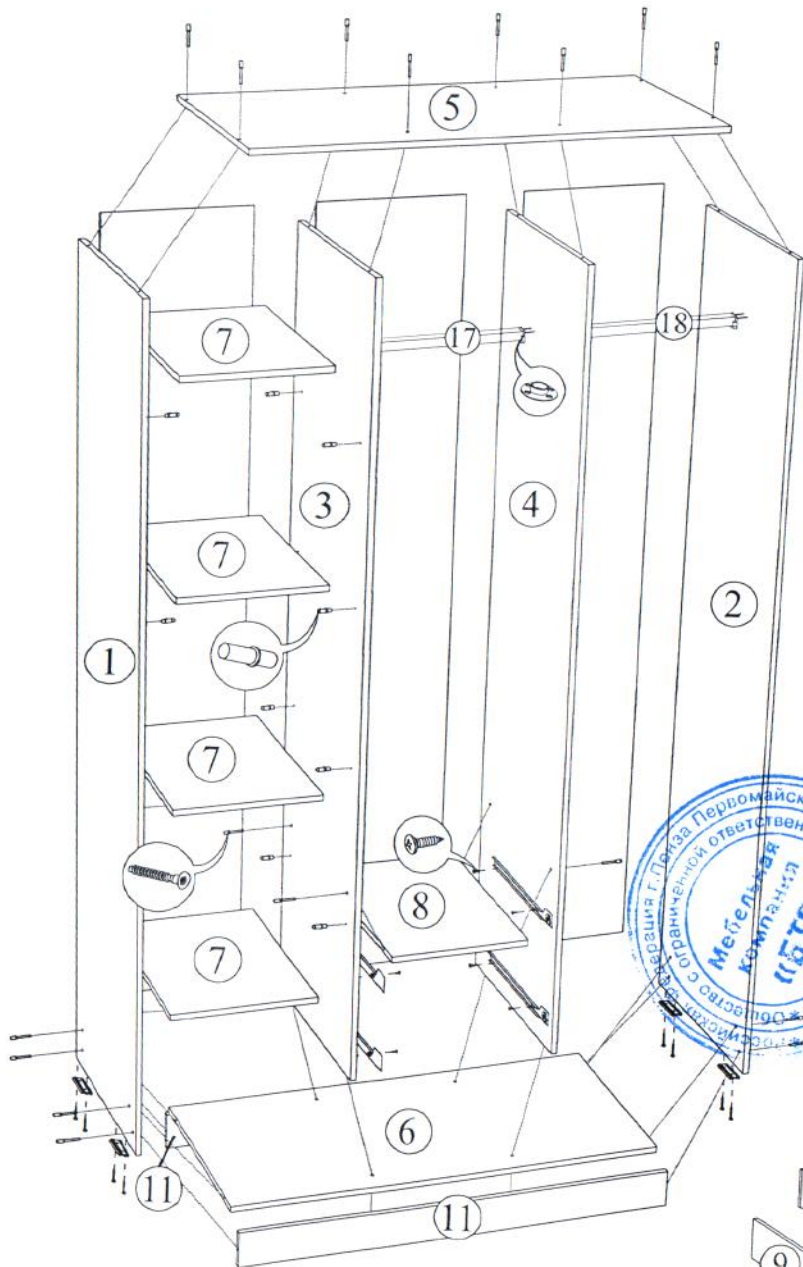
Глубина(мм): 610

Ширина(мм): 1200

Комплектация фурнитурой

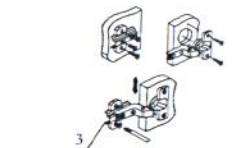
Обозначение	Наименование	Кол-во	Ед.изм.
	Петля 4-х шарнирная накладная	11	шт.
	Направляющая роликовая 450 мм.	2	кмп.
	БТС № 1 Ручка "С-18" 192 мм	5	шт.
	Еврокючок	1	шт.
	Еврошуруп	28	шт.
	Заглушка (винт)	15	шт.
	Кецентриковая стяжка	5	шт.
	Полкодержатель	17	шт.
	Шкант	10	шт.
	Фланец Ф25мм	4	шт.
	Шуруп 4x16	94	шт.
	Гвоздь 2x20	200	шт.
	Подпятник	6	шт.
	Краб	40	шт.

Схема сборки Шкаф 3-х створчатый «Фиеста»

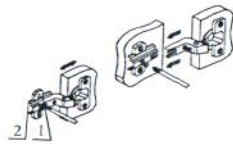


Поз.	Наименование	Длина	Ширина	Кол-во	№ уп-ки
1	Боковина левая	2200	576	1	1
2	Боковина левая	2200	576	1	1
3	Перегородка левая	2083	576	1	1
4	Перегородка правая	2083	576	1	1
5	Крышка	1200	610	1	3
6	Вязка	1168	576	1	3
7	Полка	560	380	4	3
8	Вязка	374	576	1	3
9	Боковина ящика	200	450	4	3
10	Задник ящика	200	316	2	3
11	Цоколь	100	1168	2	3
12	Створка	2096	396	2	2
13	Створка	1590	396	1	2
14	Фасад	250	396	2	2
15	ЛДВП	2120	395	3	1
16	ЛДВП	1455	348	2	3
17	Труба хром.		372	1	3
18	Труба хром.		379	1	3

Для правильного открывания ящиков, необходимо выровнять диагонали каркаса ящика (Рис.1) и только потом прибить ЛДВП не нарушая диагонали.



3 Регулировка створки по высоте

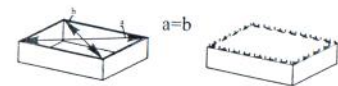


2 Регулировка створки по ширине

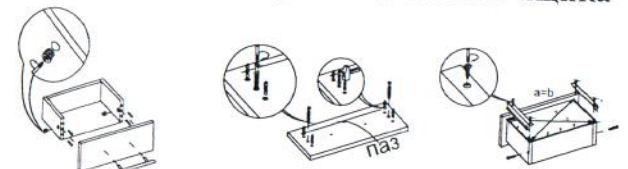


1 Регулировка створки по глубине

Рис.1



Порядок сборки выдвижного ящика



ВНИМАНИЕ!!!

Боковины ящика закроены с одной стороны, поэтому отверстия под стяжку направлены в одну сторону.

